





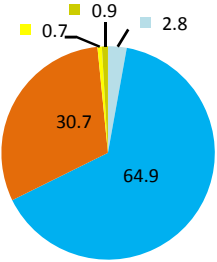
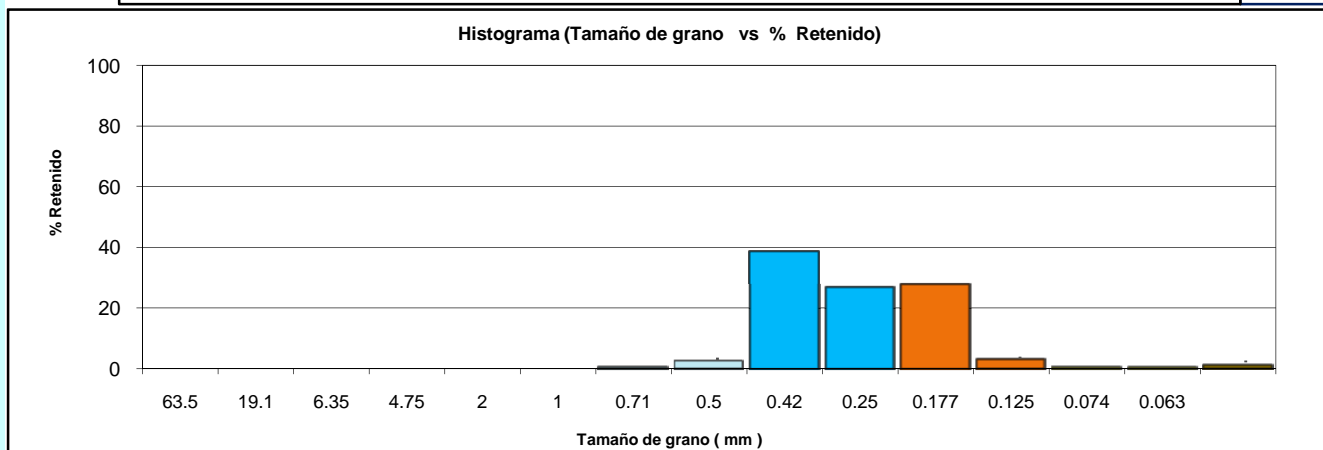
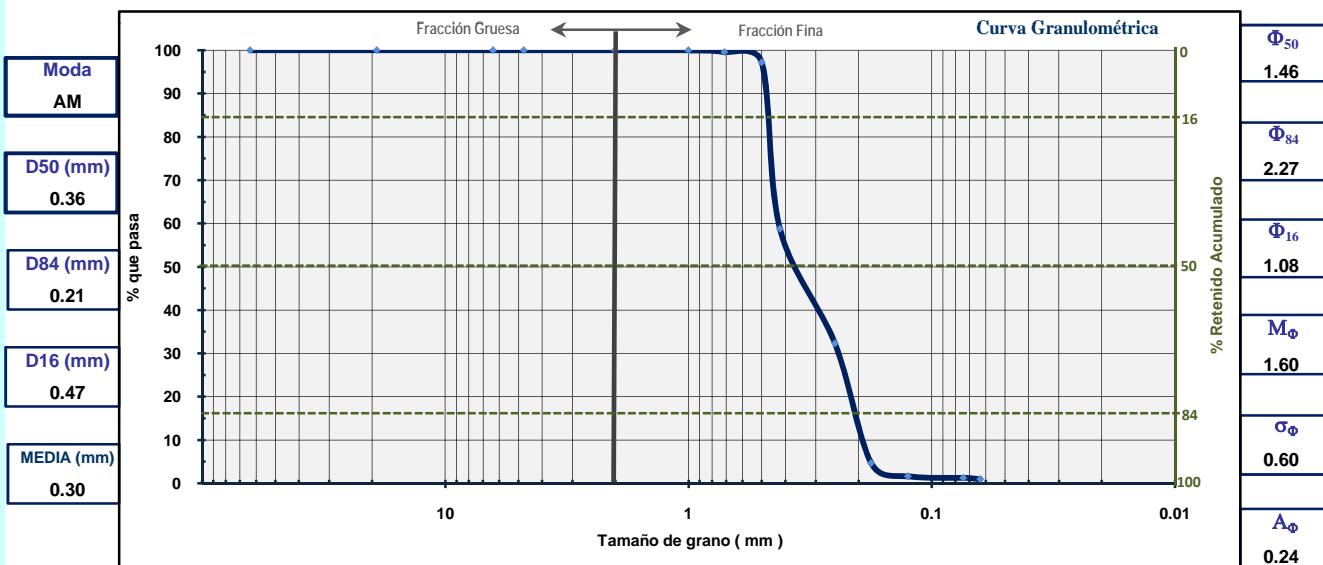
 <div>GOBIERNO DE ESPAÑA</div> <div>MINISTERIO DE MEDIO AMBIENTE Y MEDIO RURAL Y MARINO</div>		<div>SECRETARÍA GENERAL DEL MAR</div> <div>DIRECCIÓN GENERAL DE SOSTENIBILIDAD DE LA COSTA Y DEL MAR</div>	UTE: <div> Intecsa-Inarsa</div> <div> teccnambiente</div> <div> GEOMYSA</div>		<div>Laboratorio</div> <div> GEOMYSA Geofísica Mar y Tierra www.geomysa.es</div> <div></div>	
Proyecto:	Estudio Ecocartográfico del Litoral de las Islas de Menorca, Ibiza y Formentera. Ref.- 28-4811	Ref. muestra:	IF-396	Profundidad (m):	6.53	
		Sistema de Referencia:		ED50	X= 359738	
Isla(s):	Ibiza-Formentera	Proyección:		UTM (Huso 31)	Y= 4284281	
		Fecha:	2009	Peso inicial (gr):	100.00	

ANÁLISIS FÍSICO-QUÍMICOS

Materia Orgánica (%)	REDOX (mV)	Metales Pesados (mg/kg)				
1.6	142	Cadmio	Cobre	Mercurio	Plomo	Vanadio
		0.06	<2.5	<0.25	5.3	91

ANÁLISIS GRANULOMÉTRICOS

Proporción de materiales en la muestra (%).		Tamiz		Diámetro de grano (mm)	Peso retenido (Acumulado) (gr)	% retenido	% retenido (Acumulado)	% que pasa	
 <p> ■ ARENA MEDIA ■ ARENA FINA ■ ARENA GRUESA ■ ARENA MUY FINA ■ LIMO/ARCILLA ■ GRAVA ■ ARENA MUY GRUESA ■ BOLOS </p>		2.5"		63.5	0.00	0.00	0.00	100.00	Fracción gruesa
		3/4"		19.1	0.00	0.00	0.00	100.00	
		1/4"		6.35	0.00	0.00	0.00	100.00	
		Nº 4		4.75	0.00	0.00	0.00	100.00	
		Nº10		2	0.00	0.00	0.00	100.00	
		Nº18		1	0.00	0.00	0.00	100.00	Fracción fina
		Nº25		0.71	0.40	0.40	0.40	99.60	
		Nº35		0.5	2.80	2.40	2.80	97.20	
		Nº40		0.42	41.18	38.38	41.18	58.82	
		Nº60		0.25	67.70	26.52	67.70	32.30	
		Nº80		0.177	95.34	27.64	95.34	4.66	
		Nº120		0.125	98.40	3.06	98.40	1.60	
		Nº200		0.074	98.75	0.35	98.75	1.25	
		Nº230		0.063	99.06	0.31	99.06	0.94	
				< 0.063	100.00	0.94	100.00		



■ Bolos (B) ■ Arena muy gruesa (AMG) ■ Arena media (AM) ■ Arena muy fina (AMF)
■ Gravass (G) ■ Arena gruesa (AG) ■ Arena fina (AF) ■ Limo/Arcilla (F)